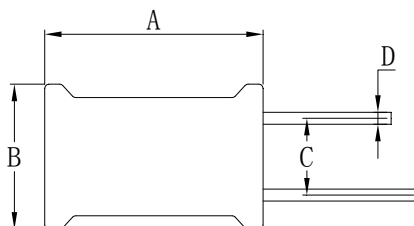


## 插件功率电感

机械尺寸Mechanical: (UNIT: mm)



TYPE	A(Max)	B(Max)	C(ref)	D(ref)
LH0304	6.0±1.0	3.5±0.5	1.3	0.5
LH0406	7.0±1.0	4.5±0.5	2.0	0.6
LH0608	10.0±1.0	6.5±1.0	3.0	0.6
LH0810	12.0±1.0	8.5±1.0	5.0	0.6
LH0912	14.0±1.0	9.5±1.0	5.0	0.6

## 电气特性

PART No.	NOMINAL INDUCTANCE ( uH )	DCR ( Ω )MAX	IDC (A) MAX
LH0304-3R3M	3.3	200m	550m
LH0304-3R9M	3.9	220m	500m
LH0304-4R7M	4.7	250m	450m
LH0304-5R6M	5.6	300m	400m
LH0304-6R8M	6.8	300m	380m
LH0304-8R2M	8.2	350m	350m
LH0304-100K	10	350m	320m
LH0304-120K	12	400m	300m
LH0304-150K	15	500m	280m
LH0304-180K	18	600m	270m
LH0304-220K	22	700m	250m
LH0304-270K	27	800m	240m
LH0304-330K	33	900m	230m
LH0304-390K	39	900m	220m
LH0304-470K	47	1	200m
LH0304-560K	56	1.2	190m
LH0304-680K	68	1.5	180m
LH0304-820K	82	2	170m
LH0304-101K	100	3	160m

LH0304-121K	120	3.5	150m
LH0304-151K	150	4	150m
LH0304-181K	180	5	140m
LH0304-221K	220	6	140m
LH0304-271K	270	7	130m
LH0304-331K	330	8	120m
LH0304-391K	390	9	100m
LH0304-471K	470	11	80m
PART No.	NOMINAL INDUCTANCE ( uH )	DCR ( Ω )MAX	IDC (A) MAX
LH0406-2R2M	2.2	64m	1.7
LH0406-3R3M	3.3	65m	1.2
LH0406-4R7M	4.7	96m	1.1
LH0406-100K	10	130m	700m
LH0406-150K	15	163m	630m
LH0406-220K	22	208m	590m
LH0406-270K	27	231m	580m
LH0406-330K	33	260m	400m
LH0406-390K	39	299m	380m
LH0406-470K	47	325m	360m
LH0406-560K	56	429m	350m
LH0406-680K	68	585m	290m
LH0406-101K	100	624m	280m
LH0406-151K	150	936m	230m
LH0406-221K	220	1.4	180m
LH0406-331K	330	2.2	100m
LH0406-471K	470	3.1	80m
PART No.	NOMINAL INDUCTANCE ( uH )	DCR ( Ω )MAX	IDC (A) MAX
LH0608-2R2M	2.2	27m	2.8
LH0608-4R7M	4.7	39m	2.3
LH0608-5R6M	5.6	42m	2.2
LH0608-6R8M	6.8	45m	2.1
LH0608-100K	10	46m	2
LH0608-150K	15	58.5m	1.7
LH0608-220K	22	78m	1.2
LH0608-270K	27	85m	1.1

LH0608-330K	33	113m	1.05
LH0608-390K	39	163m	900m
LH0608-470K	47	182m	880m
LH0608-560K	56	205m	850m
LH0608-680K	68	234m	730m
LH0608-101K	100	325m	600m
LH0608-121K	120	412m	500m
LH0608-151K	150	473m	440m
LH0608-181K	180	663m	400m
LH0608-221K	220	740m	390m
LH0608-331K	330	1	320m
LH0608-471K	470	1.4	270m
LH0608-681K	680	2.5	240m
PART No.	NOMINAL INDUCTANCE ( $\mu$ H )	DCR ( $\Omega$ ) MAX	IDC (A) MAX
LH0810-2R2M	2.2	12m	5
LH0810-4R7M	4.7	21m	2.9
LH0810-6R8M	6.8	27m	2.7
LH0810-100K	10	30m	2.4
LH0810-150K	15	35m	2
LH0810-220K	22	49m	1.6
LH0810-330K	33	90m	1.3
LH0810-470K	47	94m	1.2
LH0810-560K	56	98m	1.1
LH0810-680K	68	118m	1
LH0810-101K	100	208m	750m
LH0810-151K	150	247m	670m
LH0810-221K	220	351m	600m
LH0810-271K	270	442m	510m
LH0810-331K	330	637m	460m
LH0810-391K	390	650m	450m
LH0810-471K	470	728m	400m
LH0810-681K	680	1	300m
PART No.	NOMINAL INDUCTANCE ( $\mu$ H )	DCR ( $\Omega$ ) MAX	IDC (A) MAX
LH0912-4R7M	4.7	17m	3
LH0912-100K	10	19m	2.5

LH0912-150K	15	29m	2.3
LH0912-220K	22	35m	2.2
LH0912-270K	27	42m	1.9
LH0912-330K	33	44m	1.8
LH0912-390K	39	50m	1.6
LH0912-470K	47	58m	1.4
LH0912-560K	56	60m	1.3
LH0912-101K	100	122m	1
LH0912-121K	120	170m	900m
LH0912-151K	150	181m	800m
LH0912-181K	180	202m	700m
LH0912-221K	220	280m	650m
LH0912-391K	390	380m	480m

※ 测试条件： $L \leq 8.2\mu\text{H}$  测试频率100KHz / 0.25V, ( $K \pm 10\%$ );

$L > 8.2\mu\text{H}$  测试频率1KHz / 0.25V,

( $M \pm 20\%$ );

※ 测试仪表：HP4291B、502BC、CH1062。

### 电气参数

项 目	性 能	试 验 方 法
直流叠加特性	加额定电流时电感值的变化为初始值的35%以内	用LCR及相应的偏置电源测定
温度变化	40℃以内	加额定电流，用表面温度计测其温度
过载试验	产品主体不发生表面碎裂、烧焦、终端无松动，无开路等现象	施2倍的额定电流持续5分钟。
绝缘电阻	100MΩ 以上	在磁心与绕组间施加100V直流电压持续5分钟后
使用温度	包括产品自身发热温度	-40℃~100℃
存储温度特性	产品外观无异常特性规格范围内	-40℃~100℃
耐湿特性	产品外观无异常特性规格范围内	1. 温度：40 ± 2℃； 2. 湿度：90%~95%； 3. 时间：96 ± 2小时。